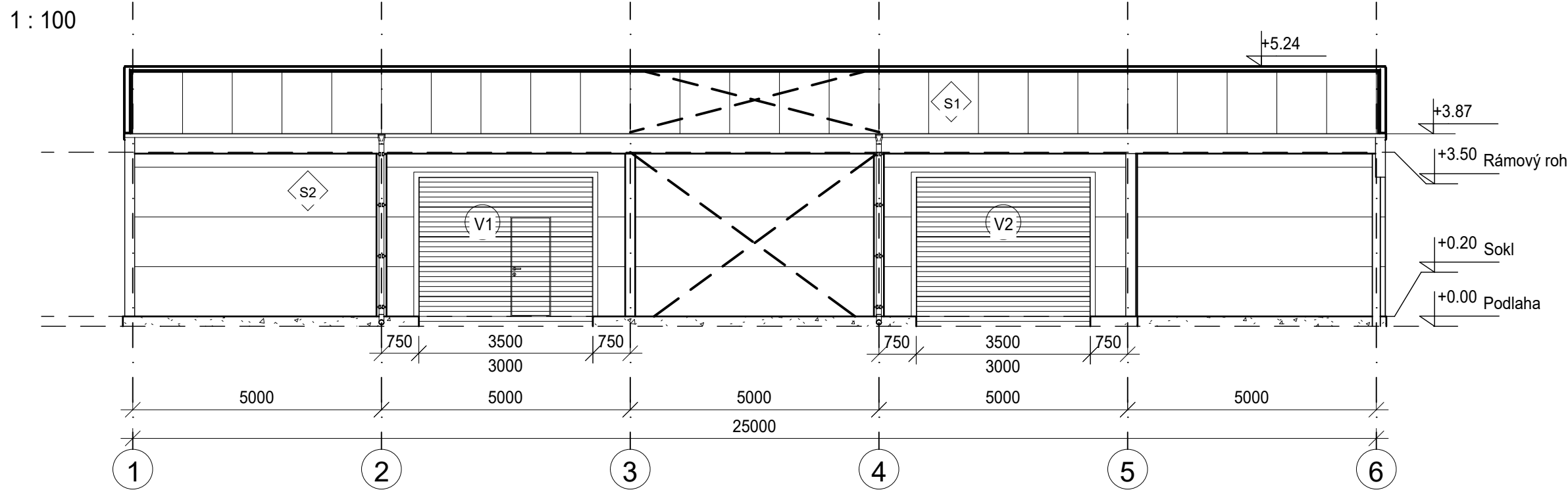
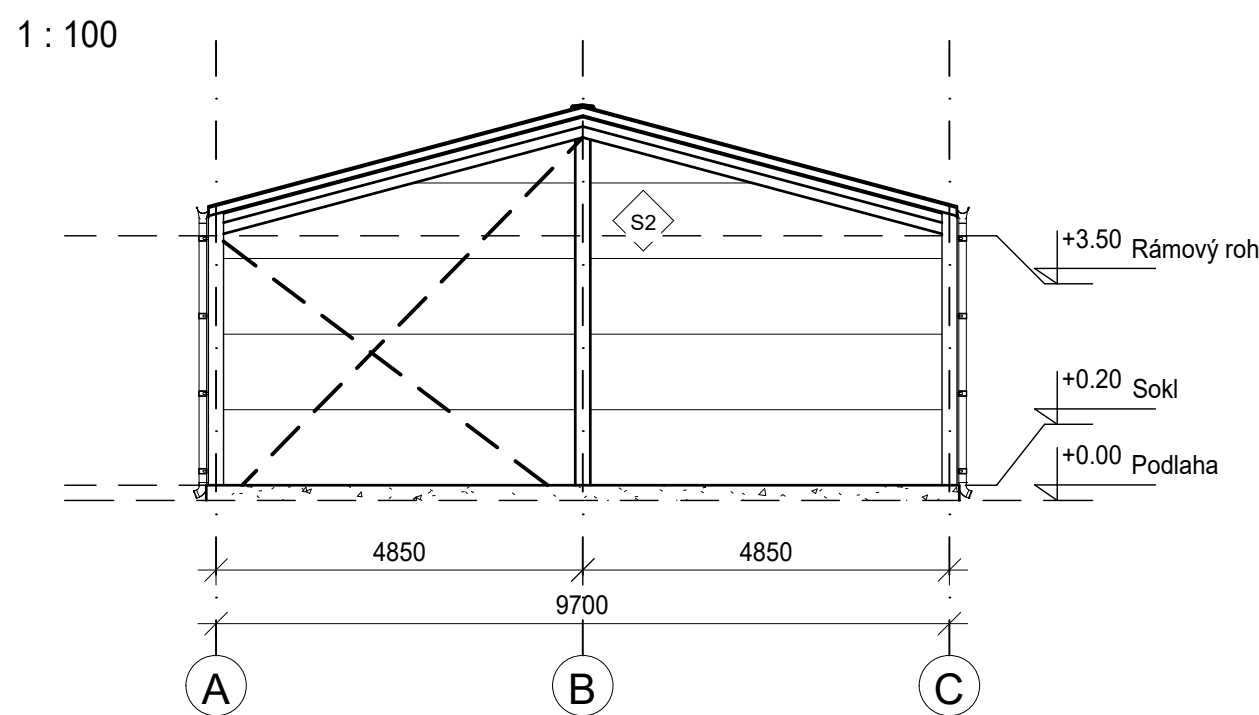


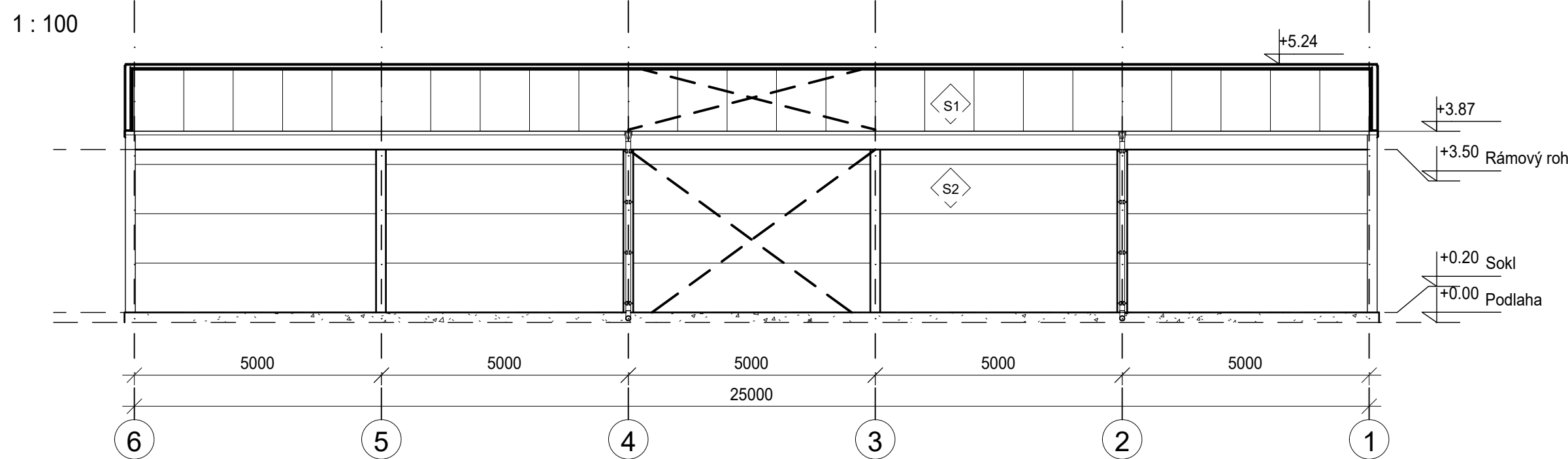
Pohled v ose C



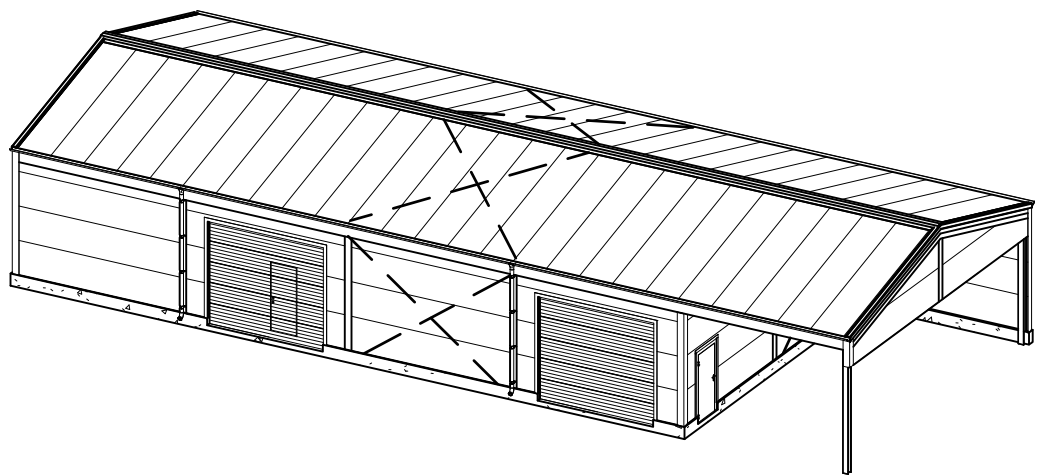
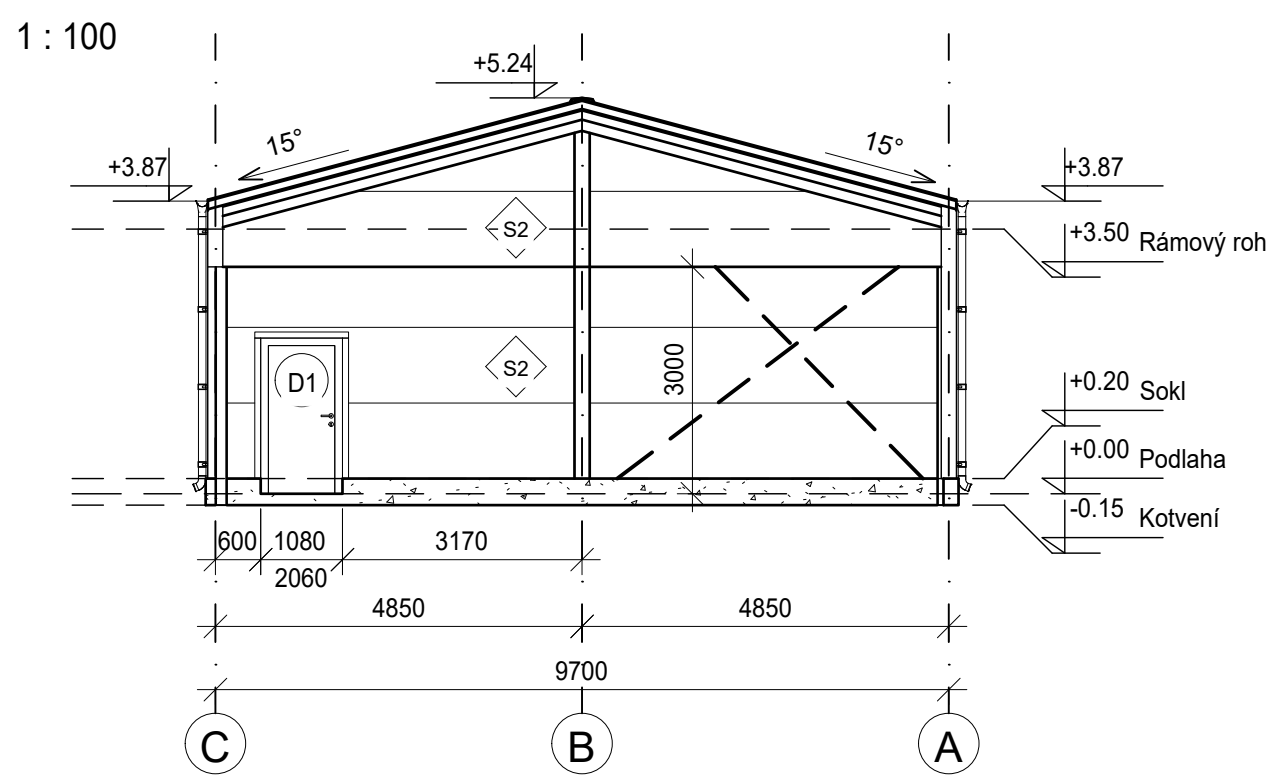
Pohled v ose 1



Pohled v ose A



Pohled v ose 6



OZNAČENÍ	POPIS	OTVOR [mm]		POČET	PŘÍSLUŠENSTVÍ
		ŠÍŘKA	VÝŠKA		
V1	SEKČNÍ VRATA	3500	3000	1	DVEŘE
V2	SEKČNÍ VRATA	3500	3000	1	

## SPECIFIKACE OPLÁŠTĚNÍ

OZNAČENÍ	POPIS	SKLADBA		TLOUŠŤKA [mm]
S1	STŘEŠNÍ PANEL	MINERÁLNÍ VLNA tl. 100/134 mm,	VAZNICE Z-250	384
S2	STĚNOVÝ PANEL	MINERÁLNÍ VLNA tl. 100 mm		100

## VÝPIS DVEŘÍ

OZNAČENÍ	POPIS	MATERIÁL	DVEŘE [mm]		OTVOR [mm]		POČET	PŘÍSLUŠENSTVÍ
			ŠÍŘKA	VÝŠKA	ŠÍŘKA	VÝŠKA		
D1	DVEŘE IZOL.	PLAST	900	1970	1080	2060	1	SAMOZAVÍRAČ

## POZNÁMKY

- STABILITA SPODNÍ PÁSNIČE VAZNÍKU JE ZAJIŠTĚNA ŽEBREM

- KONSTRUKCE JE OPATŘENA NÁTĚREM NA STUPEŇ KOROZIVNÍ AGRESIVITY ATMOSFÉRY C3/M

- STŘECHA BUDE PŘÍTIŽENA TECHNOLOGICKÝM ZATÍŽENÍM  
- technologie 10kg/m<sup>2</sup>  
- fotovoltaika 20 kg/m<sup>2</sup>

## POŽÁRNÍ ODOLNOST

PRIMÁRNÍ KONSTRUKCE	R15
STĚNOVÉ OPLÁŠTĚNÍ	EW 90 EI 60 DP1
STŘEŠNÍ OPLÁŠTĚNÍ	REI 90 DP1
VAZNICE	R30

## OKAPOVÝ SYSTÉM

SVOD	100 mm
ŽLAB	150 mm

Zavětrování

Revize:	Popis:	Datum:	Provedl:

Investor: SŽ s.o. Dlážděná 1003/7, 110 00 Praha 1 - Nové Město Místo stavby: Plzeň-Kotěrov, k.ú. Božkov, p.č. 1389/1			
Vypracoval: Ing. Laštovička		Kontroloval: Ing. Laštovička	
Odpovědný projektant: Ing. Bartoněk			
<b>BORGA</b> s.r.o. Popůvky u Brna 203 664 41 Troubsko +420 547 222 999 info@borga.cz www.borga.cz DIČ: CZ26243521	Název projektu: PLZEŇ KOTEROV - SKLADOVÁ HALA		Číslo projektu: 350499
	Název dokumentu: Pohledy		Stupeň PD: DSP
	Část: D.1.2 Stavebně konstrukční řešení		Měřítko: 1:100
	Číslo dokumentu: D.1.2.3		

DETAIL KOTVENÍ SLOUPU-ŘEZ V MÍSTĚ PATKY KOTVENÍ NA -0,150	M 1:20	DETAIL STĚNY U ZÁKLADU-ŘEZ MEZI SLOUPY IZOLOVANÁ HALA / KOTVENÍ NA -0,150 / SOKL NA +0,200	M 1:20	DETAIL STĚNY U ZÁKLADU-ŘEZ MEZI ŠTÍTOVÝMI SLOUPY IZOLOVANÁ HALA / KOTVENÍ NA -0,150 / SOKL NA +0,200	M 1:20
DETAIL STŘEŠNÍHO PLÁŠTĚ IZOLOVANÁ HALA - STŘEŠNÍ PLÁŠŤ PIR PANELY	M 1:20				